

**562 m² Nutzfläche! Viel Platz zum Wohnen und Arbeiten:
Geschäftslokal mit Wohneinheit in Sulz**



Ansicht

Objektnummer: 2552_5711

Eine Immobilie von RE/MAX Immowest

Zahlen, Daten, Fakten

Art:	Haus - Einfamilienhaus
Land:	Österreich
PLZ/Ort:	6832 Sulz
Baujahr:	1977
Zustand:	Gepflegt
Wohnfläche:	132,00 m²
Bäder:	1
Stellplätze:	6
Heizwärmebedarf:	D 144,00 kWh / m² * a
Gesamtenergieeffizienzfaktor:	C 1,67
Provisionsangabe:	

3.00 %

Ihr Ansprechpartner



Reinhard Götze

RE/MAX Immowest
Bundesstraße 87
6923 Lauterach

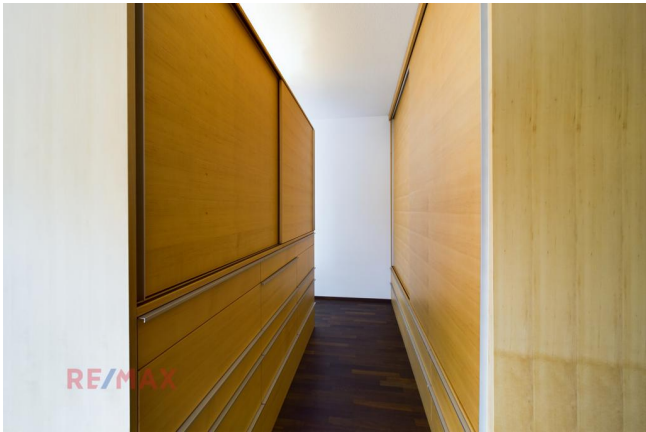
T +43/5574/53434 210
H +43 664/4437058

Gerne stehe ich Ihnen für weitere Informationen oder einen Besichtigungstermin zur Verfügung.









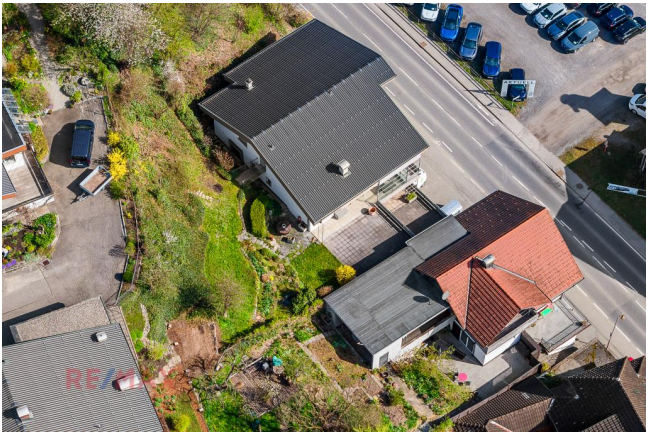


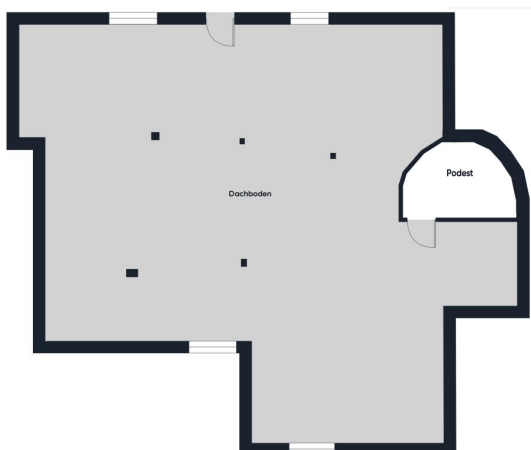












Objektbeschreibung

ca. 560 m² Nutzfläche

ca. 311 m² Lager-; Produktions- und Bürofläche

ca. 132 m² Wohnfläche

ca. 132 m² Balkone und Terrassen

ca. 130 m² ausbaufähiger Dachboden

Dieses Geschäftshaus in Sulz bietet eine günstige Lage für unterschiedliche Nutzungsmöglichkeiten. Mit einer Gewerbefläche von ca. 311 m², einer Wohnfläche von ca. 132 m² und einem ausbaufähigen Dachboden in der Größe von ca. 130 m² lassen sich Wohnen und Arbeiten prima vereinen. Das Haus ist sehr gut gepflegt und mit einer neuen Küche sowie Tischlereinbauten ausgestattet, die zusätzlichen Stauraum bieten.

Die Verkehrsanbindung dieser Immobilie ist optimal, was eine bequeme Erreichbarkeit mit öffentlichen Verkehrsmitteln und dem Auto ermöglicht. Darüber hinaus profitiert der Standort von nahegelegenen Skigebieten und Bademöglichkeiten.

Dieses Geschäftshaus bietet eine funktionale Kombination aus Arbeits- und Wohnfläche und richtet sich an Interessenten, die eine Lage mit gutem Zugang und Komfort wünschen. Für weitere Informationen zur Immobilie in Sulz stehen wir Ihnen gerne zur Verfügung.

- 3,5% Grunderwerbsteuer
- 1,1% Grundbuchseintragung
- 3,0% Vermittlungsprovision zzgl. 20% MwSt.
- Vertragserrichtungskosten
- Beglaubigungskosten + Barauslagen

Angaben gemäß gesetzlichem Erfordernis:

Heizwärmebe 144.0
darf: kWh/(m²a)
Klasse Heizw D
ärmebedarf:
Faktor Gesa 1.67
mtenergieeffiz
ienz:
Klasse Faktor C
Gesamtenergi
eeffizienz: