

**Ihr Traumgrundstück mit Seeblick: Jetzt exklusiv  
verfügbar**



Drohnenansicht

**Objektnummer: 2552\_5755**

**Eine Immobilie von RE/MAX Immowest**

## Zahlen, Daten, Fakten

<b>Art:</b>	Grundstück - Baugrund Eigenheim
<b>Land:</b>	Österreich
<b>PLZ/Ort:</b>	6911 Lochau
<b>Provisionsangabe:</b>	

3.00 %

## Ihr Ansprechpartner



### **Reinhard Götze**

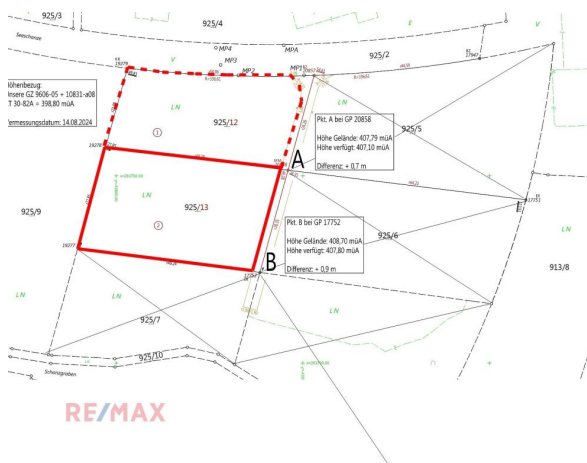
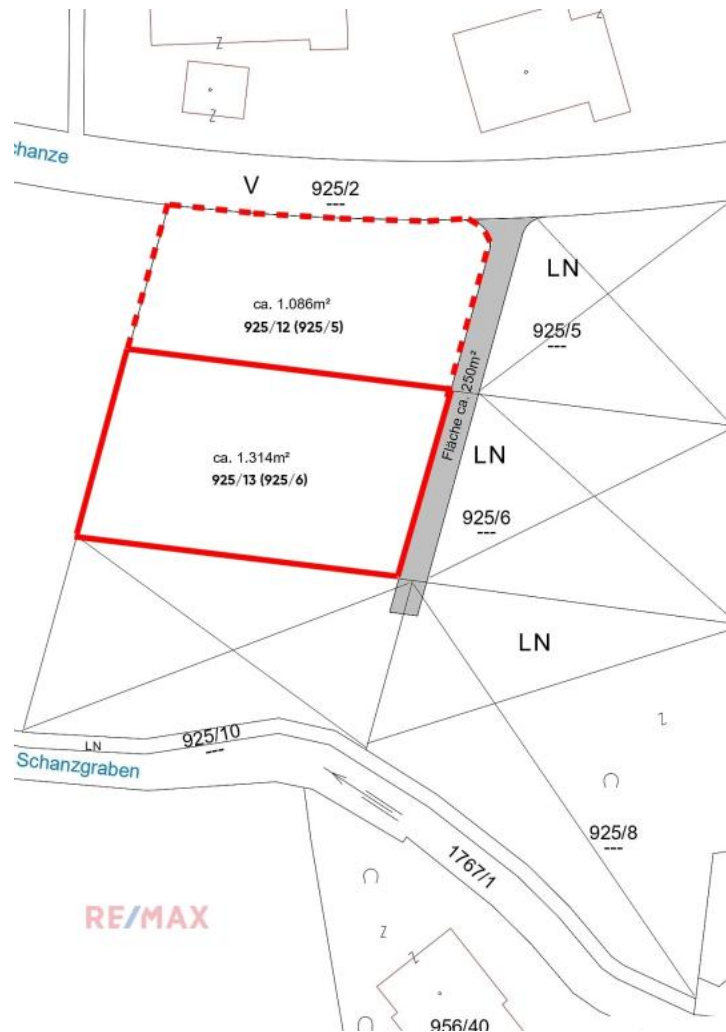
RE/MAX Immowest  
Bundesstraße 87  
6923 Lauterach

T +43/5574/53434210  
H +43 664/4437058

Gerne stehe ich Ihnen für weitere Informationen oder einen Besichtigungstermin zur Verfügung.

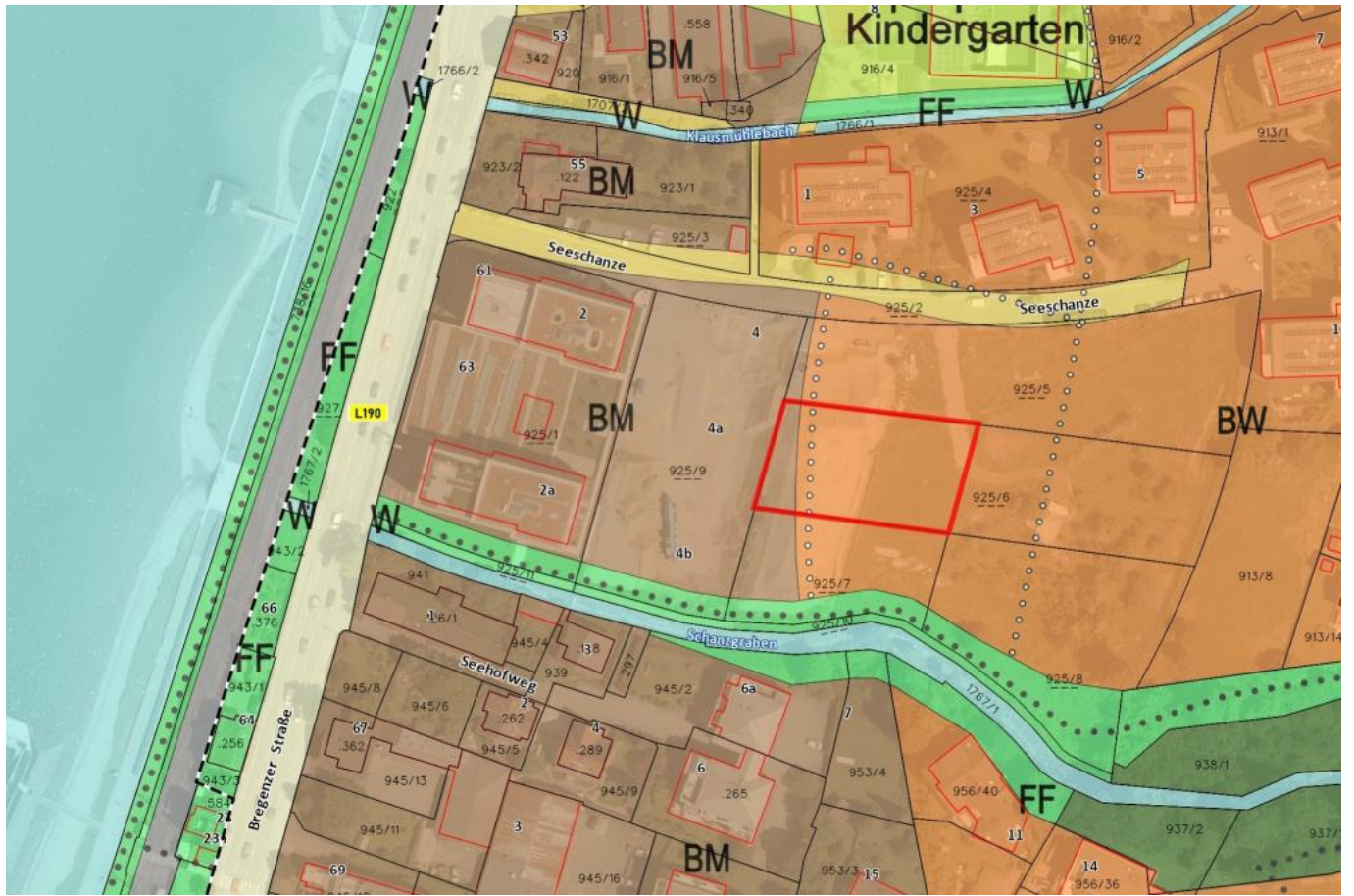














## Objektbeschreibung

- \* Bebauung: BNZ 0,4 ; E+2
- \* Zufahrt wird durch den Verkäufer errichtet
- \* Unverbaubare Seesicht
- \* Grundstück in traumhafter Lage
- \* Grundstück 925/6 (925/13) & 925/5 (925/12) können auch zusammen gekauft werden
- \* Lassen Sie sich von der Schönheit der Natur und Ruhe dieser besonderen Lage inspirieren
- \* Verwirklichen Sie Ihren Traum vom Leben am Bodensee

**\*\*Der perfekte Ort für Ihr Zuhause\*\***

Genießen Sie den Luxus, jeden Tag mit einem atemberaubenden Blick auf den See aufzuwachen. Dieses einzigartige Grundstück bietet Ihnen die Möglichkeit, Ihren Wohntraum in einer traumhaften Lage zu verwirklichen.

Wählen Sie zwischen einer Grundstücksgröße von 1.086 m<sup>2</sup> oder 1.314 m<sup>2</sup> – oder kombinieren Sie beide Parzellen zu einem beeindruckenden Areal von insgesamt 2.400 m<sup>2</sup>. Ob stilvolle Villa, modernes Einfamilienhaus oder großzügige Gartenlandschaft – hier ist ausreichend Platz für Ihre persönlichen Vorstellungen und Wünsche.

Das Highlight dieses Angebots ist die unverbaubare Seesicht, die Ihnen absolute Exklusivität und Ruhe garantiert. Eingebettet in eine idyllische Umgebung, genießen Sie Privatsphäre und den Charme der Natur, ohne auf eine gute Anbindung verzichten zu müssen.

Die Zufahrt zum Grundstück wird durch den Verkäufer für Sie errichtet, sodass Sie sich ganz auf die Planung Ihres Bauvorhabens konzentrieren können. Dieses Detail unterstreicht den hohen Komfort und die Attraktivität des Angebots.

Solch eine Lage ist eine Rarität! Nutzen Sie diese Chance, um Ihren Traum vom Eigenheim in einer der begehrtesten Regionen zu realisieren.

Kontaktieren Sie uns gerne für weitere Informationen oder einen Besichtigungstermin. Erleben Sie vor Ort, wie Ihre Vision Gestalt annimmt – und machen Sie den ersten Schritt in Ihr neues Zuhause.

- 3,5% Grunderwerbsteuer
- 1,1% Grundbuchseintragung
- 3,0% Vermittlungsprovision zzgl. 20% MwSt.
- Vertragserrichtungskosten
- Beglaubigungskosten + Barauslagen