

Doppelhaushälfte in Purgstall



1

Objektnummer: 129263

Eine Immobilie von IMMOcontract Immobilien Vermittlung GmbH

Zahlen, Daten, Fakten

Art:	Haus - Doppelhaushälfte
Land:	Österreich
PLZ/Ort:	3251 Purgstall
Baujahr:	2025
Zustand:	Erstbezug
Wohnfläche:	116,09 m²
Zimmer:	5
Bäder:	1
WC:	1
Terrassen:	1
Stellplätze:	1
Garten:	167,12 m²
Kaufpreis:	350.000,00 €

Ihr Ansprechpartner



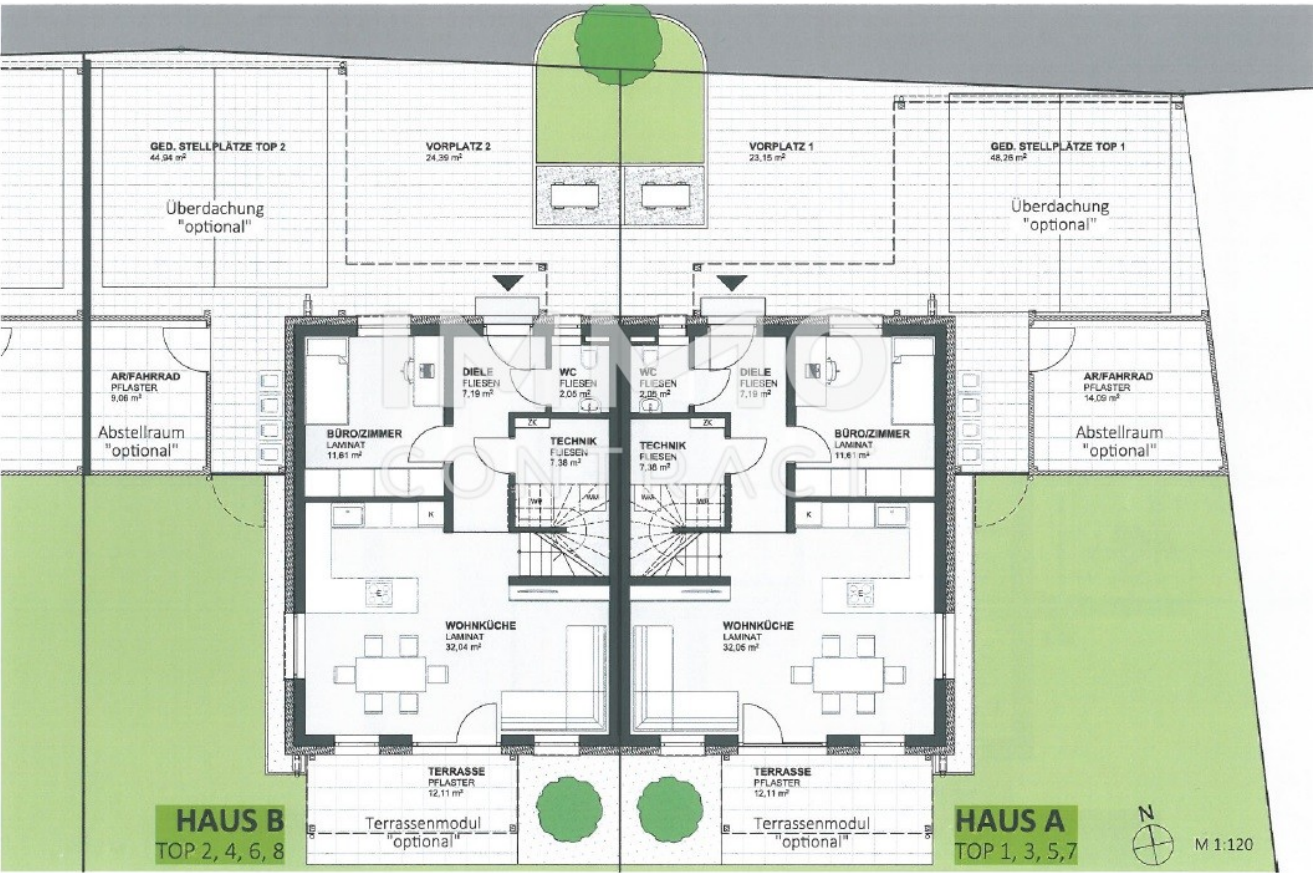
KR Erich Krieger

IMMOcontract Immobilien Vermittlung GmbH
Hauptplatz 16
3250 Wieselburg

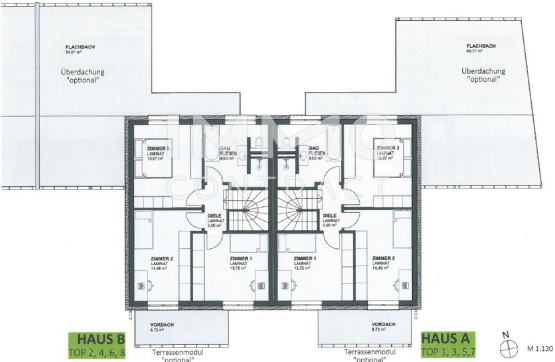
T 00436643826885
H 00436643826885

Gerne stehe ich Ihnen für weitere Informationen oder einen Besichtigungstermin zur Verfügung.

ÜBERSICHT ERDGESCHOSS



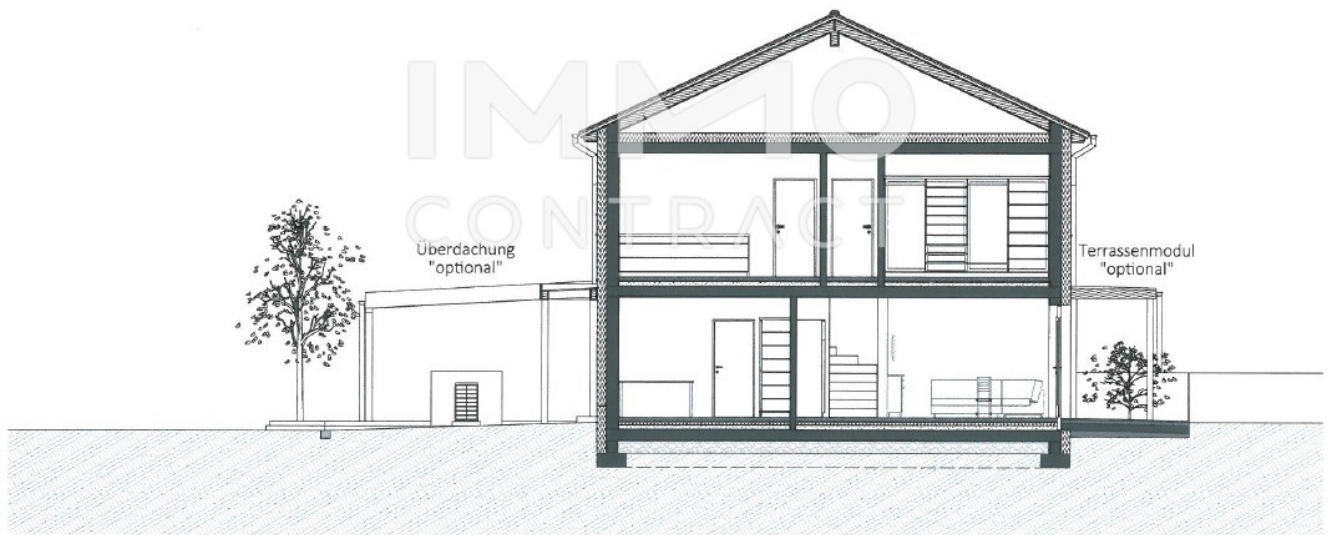
ÜBERSICHT OBERGESCHOSS



ANSICHT NORD



SCHNITT A-A



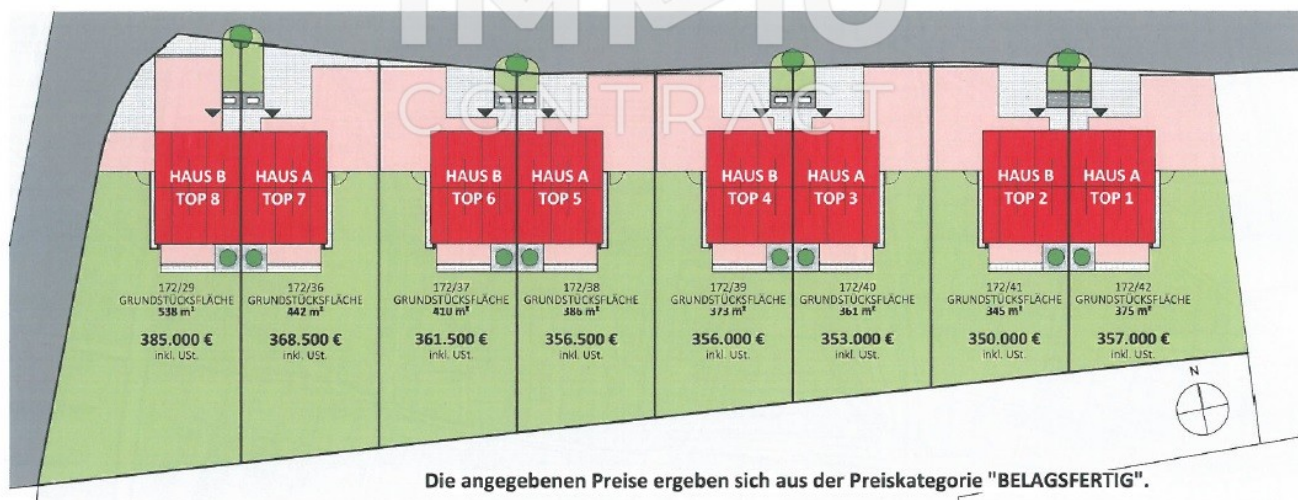
ÜBERSICHT

Haus A

	Grundstücksfläche	Wohnfläche	Terrasse	Vorplatz	Carport Fahrradraum	Garten
TOP 1	375,36 m²	116,09 m²	12,11 m²	23,15 m²	62,01 m²	194,29 m²
TOP 3	360,81 m²	116,09 m²	12,11 m²	23,82 m²	57,36 m²	183,42 m²
TOP 5	385,56 m²	116,09 m²	12,11 m²	20,91 m²	53,43 m²	216,14 m²
TOP 7	442,17 m²	116,09 m²	12,11 m²	35,60 m²	57,48 m²	248,79 m²

Haus B

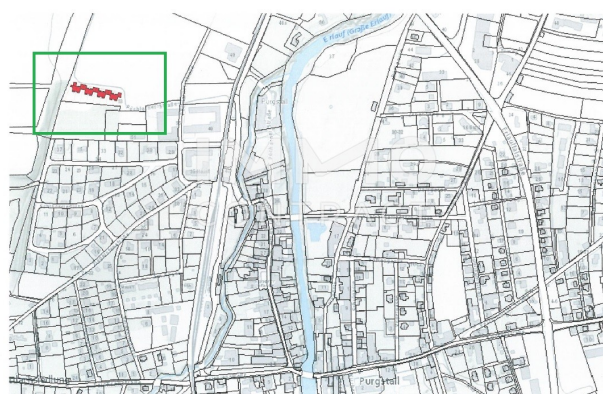
	Grundstücksfläche	Wohnfläche	Terrasse	Vorplatz	Carport Fahrradraum	Garten
TOP 2	344,98 m²	116,09 m²	12,11 m²	24,39 m²	57,36 m²	167,12 m²
TOP 4	373,06 m²	116,09 m²	12,11 m²	23,83 m²	53,43 m²	199,80 m²
TOP 6	409,99 m²	116,09 m²	12,11 m²	24,53 m²	57,54 m²	232,49 m²
TOP 8	537,72 m²	116,09 m²	12,11 m²	29,82 m²	56,76 m²	352,40 m²



IMMO CONTRACT Partner der **VOLKSBANK**

**Beratung
Bewertung
Vermittlung
Investments**

LAGEPLAN



Objektbeschreibung

Zum Verkauf stehen 7 neuerrichtete Häuser in Purgstall. Haushälften (eigene Parzellen) im klassischen regionalen Stil -Ziegelbauweise, sehr guter Dämmwert -Massivbauweise durch örtl. Baumeister. -mehrere Referenzobjekte wurden von diesem Unternehmen errichtet. -von belagsfertig bis schlüsselfertig möglich -Baubeginn Frühjahr 2025 — beabsichtigte Fertigstellung Frühjahr 2026 -Mitspracherecht des Käufers in Detailfragen (vor der Bauphase) -Preisgarantie (Bezahlung lt. Baufortschritt (Notarabwicklung) -ruhige zentrumsnahe Lage von Purgstall (gegenüber Schloss Purgstall) - 5 Zimmer, zwei Geschoße, zwei WCs. optimales Raumkonzept! -klassisches Satteldach mit Ziegeldeckung (reichlich Stauraum im Dachgeschoß) -Carport möglich -Wohnfläche 116,09 m2, Terrasse 12,11 m2, Vorplatz 25 m2, Autoabstellpl. 60 m2 - zusätzlich Eigengärten 167 m2 bis 352 m2 (eingefriedet) -Jedes Haus auf eigener Parzelle = 100%-iges Eigentum des Käufers. -TOPLAGE nahe Wald Provisionsfrei für den Käufer! KAUFPREIS je nach Eigengrundstücksfläche von € 350.000,-- bis € 385.000,- belagsfertig!